

# □よいちテスト 初級編

新型コロナウイルス感染症拡大防止期間中でおうちにいるみなさん。よいちのことが勉強できるテストを作りました。

広報よいちの「よいち町でおこったこんな話」をみながら、わからないところはみんな考えてみてください。

## 小学校 年 組 なまえ

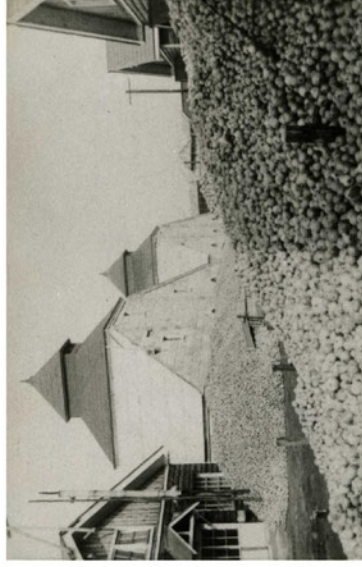
1 シリパ岬は東京スカイツリーより高い？ (4点)

A 高い B ひくい

2 ローソク岩はどのくらいの高さ？ (4点)

A 30mくらい B 40mくらい C 50mくらい

3 つぎの写真の場所はどこでしょう。(各4点)



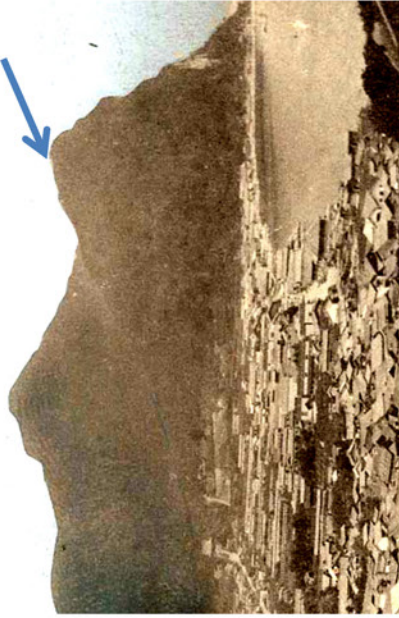
( 工場 )



( 山 )



( )



( 岬 )

4 「ニッカ」の語源となったニッカウヰスキーの最初の会社名はなに？ (4点)

5 長野オリンピックで団体金メダルをとったよいち出身の選手、ふたりの名前はなんでしょう？ (各4点)

選手

選手

6 りんごの品種を3つあげてみよう。(各4点)

7 よいち水産博物館がある山の名前はなんでしょう？ (4点)

山

8 宇宙記念館がある場所には、むかしなにが建っていたでしょう？ (4点)

9 よいち町に、むかしあった水族館の名前はなんでしょう？ (4点)

A よいち水族館 B 余市天然水族館 C 余市ニシン水族館

10 よいち町の木、花、鳥、魚として指定されているのは、それぞれなんでしょう？ (各4点)

木

花

鳥

魚

11 ニシンがきて海をまっ白にすることをなんという？ (4点)

A 群来(くき) B 大漁(たいりょう) C 白雪(しらゆき)

12 よいちにやってくるリンゴをはじめて実らせたのは、なんとという藩のひとたちだったでしょう？ (4点)

藩

13 これは、よいちの地名を漢字にしたものです。おうちのひととそうだしながら、漢字の読みをひらがなで書いてみよう。(各4点)

畚部( ) 出足平( ) 山碓( ) 歌越( )