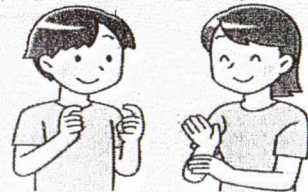


— 北後志地区 —

手話奉仕員養成講座

令和6年度・受講生募集!

(入門課程)



【期 間】 5/14(火)～11/5(火)毎週火曜日(8月13日を除く)/午後7時～9時

【会 場】 余市町福祉センター入舟分館・2階(入舟町400番地)

【対象者】 ① 北後志地区在住の16歳以上の方

② 手話経験のない方

【参加費】 無料

【定 員】 20名程度(先着順)

【申込み】 3/29(金)まで「余市町社会福祉協議会」へお申込み下さい。

⇒ よいち社協 ☎22-3156 又は FAX 23-3664

■講座カリキュラム(予定)

第1回	5/14	開講式/目で見ることばを使ってみましょう	第13回	8/6	スポーツや趣味について話しましょう
第2回	5/21	名前を紹介しましょう	第14回	8/20	講義「手話言語の基礎知識(ことばの仕組み1【手話言語】)」
第3回	5/28	数を使って話しましょう	第15回	8/27	冷蔵庫を買いに行きましょう
第4回	6/4	家族を紹介しましょう	第16回	9/3	家の近くのことを話しましょう
第5回	6/11	交通方法について話しましょう	第17回	9/10	旅行に行きましょう
第6回	6/18	好きなことについて話しましょう	第18回	9/17	病気やけがについて話しましょう
第7回	6/25	講義「聴覚障害の基礎知識」	第19回	9/24	イベントの計画を立てましょう
第8回	7/2	仕事を紹介しましょう	第20回	10/1	講義「聴覚障害者の生活」
第9回	7/9	1日のことを話しましょう	第21回	10/8	学校のことを話しましょう
第10回	7/16	まとめ1 ～疑問詞と指文字の復習～	第22回	10/15	仕事のことを話しましょう
第11回	7/23	まとめ2 ～自己紹介～	第23回	10/22	1年間の思い出を話しましょう
第12回	7/30	1週間のことを話しましょう	第24回	10/29	特別講座「聞こえない人と話をしましょう」
				11/5	閉講式/反省会

●入門課程は、初めて手話を学ぶ人達を対象に、分かりやすく学習します。相手の簡単な手話が理解でき、手話で挨拶、自己紹介等の会話ができるようになることを“ねらい”としています。

※定められた受講回数に満たない場合「修了証」が発行されない場合がある事をあらかじめご了承下さい。

主催

北後志地区5ヶ町村(積丹町/古平町/余市町/仁木町/赤井川村)

実施主体

余市町社会福祉協議会(余市町入舟町400) TEL.22-3156/FAX.23-3664

協力団体

後志ろうあ協会/余市手話会

【送信先】 余市町社会福祉協議会

F A X 23-3664

- 北後志地区 -

令和6年度手話奉仕員養成講座(入門課程)

受講申込書【3/29(金)締切】

- この用紙に必要な事項をご記入のうえ、お電話・FAX又は直接「余市町社会福祉協議会」へご持参頂いても結構です。但し、定員(先着20名)になり次第締め切らせて頂きます。

令和6年 月 日申込み

ふりがな 氏名		性別	<input type="checkbox"/> 男 <input type="checkbox"/> 女
生年月日	年 月 日 (満 歳)		
住 所	〒□□□-□□□□		
電話番号		職 業	
勤務先/学校			

※お申し込み時に記載頂いた個人情報 は適正に管理し、本講座開催の目的以外には使用致しません。

申込先

余市町社会福祉協議会 (入舟町400)

☎ 22-3156 / FAX 23-3664