

余市水産博物館・重文旧下ヨイチ運上家  
展示改修工事に関する仕様書

令和3年9月  
余市町教育委員会



## 1. 目的

余市町にのこるアイヌ文化や歴史に係る文化財を通して、地元町民や本町を訪れる方々へのアイヌ文化に対する理解をはかり、愛着や誇りを持つ取り組みを行う。具体的には、関連施設である余市水産博物館と国指定重要文化財旧下ヨイチ運上家をつなげた歴史的ストーリーを構成する展示改修により、アイヌ文化の情報発信を行う。民族共生象徴空間（ウポポイ）のオープンにより、道外や国外からの入込客が見込まれるタイミングでの普及啓発を図る。

## 2. 概要

- (1) 工事名：余市水産博物館及び旧下ヨイチ運上家展示改修工事
- (2) 契約期間 契約の日から令和4年3月11日（金）

## 3. 仕様等

- (1) サイン計画作成の基本的方針と展示構成

- 1) 基本方針

本工事は町内に存するアイヌ関係文化財の本質的価値を紹介する展示内容となるため、余市町アイヌ施策推進地域計画及び、アイヌ文化に関する学術調査成果を踏まえた展示構成及びサイン計画を作製し、工事に反映させるものとする。

- 2) 展示構成

展示構成、サイン計画の作成については、上記1) について、業務担当員と展示構成及びサイン計画にかかる協議は、展示予定の別紙資料一覧を参考とし、考古学、アイヌ民族を対象とする文化人類学、歴史学に精通した有資格者または有識者があたることとする。

また、町内出土の考古学資料、博物館収蔵の民具や文献などの諸資料を中心にした展示シナリオの作成、効果的な展示環境への改修を通して、地域のアイヌ文化を紹介する展示を行う。

- 3) 展示構成の主眼とするテーマ案

テーマ① 考古学的見地からとらえるアイヌ文化

天内山遺跡、大川ならびに入舟遺跡を中心とした町内出土の続縄文～擦文時代の遺物から見えるアイヌ文化の萌芽

テーマ② ヨイチアイヌの生業

伝世資料、考古資料からみえる地域のアイヌの生業、交易、信仰

テーマ③ 文献資料に記されたアイヌ社会の変容

林家文書から見える商場知行制下のヨイチ場所のアイヌの暮らし

- (2) スケジュール

契約後、スケジュールにより業務を進めること。

#### 4. 留意事項

- (1) 本業務の実施に係る責任者については、余市町の指示を的確に理解・実行できるものが担当すること。
- (2) 余市町アイヌ施策推進地域計画が効果的に継続実施できるよう、展示構成及びサイン計画案の作成について展示改修工事終了後の展示構成にかかる意見も提案すること。

#### 5. 資料一覧

別紙のとおり

#### 6. この仕様書に係る窓口

余市町教育委員会社会教育課（担当：浅野・小川）

（所在地）〒046-0011 北海道余市郡余市町入舟町 21 番地

TEL/FAX 0135-22-6187      E-mail : moireyama@beach.ocn.ne.jp

No.	名 称	形態	注 記
1	カムイギリ(西村資料)	実物	天内山周辺にお住まいだった西村良次郎エカシが、昔の記憶をたどり、再現されたもの。海に関わるカムイ(レブンカムイ)を表現、余市から石狩湾周辺?のユタンで豊漁を祈願し祀られた。背びれの形状からシャチのメスか?
2	後北式土器 (天内山遺跡出土 墓坑外-5)	実物	展示ケース
3	イクバスイ(棒酒篋)	実物	伝世資料
4	トッキ(高台杯)	実物	伝世資料
5	骨角製銚頭 (入舟遺跡出土)	実物	入舟遺跡出土
6	骨角製中柄 (入舟遺跡出土)	実物	入舟遺跡出土
7	天内山遺跡8号墓出土 後北式土器	実物	8号墓-2・3・4 計3点
8	”	実物	”
9	”	実物	”
10	天内山遺跡8号墓出土 石器(石鏃)	実物	8号墓-5・6・8・9・10・11・13・14・15・16 計10点
11	天内山遺跡8号墓出土 石器(ナイフ・搔器)	実物	8号墓-17・18・19(ナイフ)・20(搔器) 計4点
12	天内山遺跡2号墓出土 後北式土器	実物	2号墓-1・2 計2点 土器と石器の組成
13	”	実物	”
14	天内山遺跡2号墓出土 石器(石鏃・ナイフ)	実物	2号墓-3・4・5・6・7(石鏃)・8・9(ナイフ) 計7点
15	天内山遺跡2号墓出土 石器(搔器)	実物	2号墓-10・11・12・13・14・15・16 計7点
16	天内山遺跡6号墓出土 後北式土器	実物	6号墓-2・3・4・5 計4点 土器と石器の組成
17	”	実物	”
18	”	実物	”
19	”	実物	”
20	天内山遺跡6号墓出土 石器(石鏃・ナイフ)	実物	6号墓-6・7・8・9・10・11・12・13・14・15(石鏃)・16(ナイフ) 計11点
21	天内山遺跡6号墓出土 石器(搔器)	実物	6号墓-17・18・19・20・21・22 計6点
22	天内山遺跡1号墓出土 北大式土器	実物	1号墓-1・2 計2点 土器と金属器の組成
23	”	実物	”
24	天内山遺跡1号墓出土 金属器(刀子・鎌・円環)	実物	1号墓-4(刀子)・7(鎌)・9(円環) 計3点
25	天内山遺跡3号墓出土 北大式土器	実物	3号墓-1 計1点 土器と金属器の組成
26	天内山遺跡3号墓出土 金属器(刀子)	実物	3号墓-2 計1点
27	天内山遺跡7号墓出土 北大式土器	実物	7号墓-1・2・3 計3点 土器と金属器の組成
28	天内山遺跡7号墓出土 金属器(刀子)	実物	7号墓-4・5 計2点
29	天内山遺跡出土擦文土器 (墓坑外)	実物	墓坑外-1・2・3 計3点
30	”	実物	”
31	天内山遺跡出土擦文土器 (墓坑外)	実物	墓坑外-1・2・3 計3点
32	天内山遺跡10号墓出土 鉄製品(大刀・刀子・斧)	実物	10号墓-1(大刀)・2(刀子)・3(斧) 計3点

No.	名称	形態	注記
33	天内山遺跡5号墓出土 鉄製品(刀子・鎌)	実物	5号墓-1・2・3・4・5・6(刀子)・7・8・9・10(鎌) 計10点
34	天内山遺跡9号墓出土 鉄製品(刀子・斧・鎌)	実物	9号墓-1(刀子)・2(斧)・3(鎌) 計3点
35	天内山遺跡貝層出土骨角器	実物	No.133・19(銚先)・No.24(鎌?)・No.31・43・44・45(中柄)・No.41・134・133・32(刺突具)・No.36(斧状骨器)・No.42・40(未成品) 計14点
36	天内山遺跡出土各種遺物 鉄鍋片・ニンカリ(耳飾り)・切羽・ガラス玉	実物	鉄鍋片2点・ニンカリ1点・切羽1点・ガラス玉2点
37	大川遺跡922号墓出土 後北式土器	実物	GP-922-No.1 計1点
38	大川遺跡922号墓出土 石器(石鎌・石錐)	実物	GP-922-No.10・19・21・22・25・26・40・47・54・No.ナシ1点(石鎌)・No.ナシ1点(石錐) 計11点
39	大川遺跡迂回路地点98号墓出土 後北式土器	実物	迂回路地点P-98-No.1 計1点
40	大川遺跡迂回路地点98号墓出土 ガラス玉	実物	迂回路地点P-98-No.2・3・4・6・7・12・No.ナシ3点 計9点
41	大川遺跡迂回路地点104号墓出土 後北式土器	実物	迂回路地点P-104-No.1・2・2a・2b 計4点
42	〃	実物	〃
43	〃	実物	〃
44	〃	実物	〃
45	大川遺跡迂回路地点107号墓出土 後北式土器	実物	迂回路地点P-107-No.1 計1点
46	大川遺跡迂回路地点107号墓出土 石器(石鎌)	実物	迂回路地点P-107-No.ナシ2点 計2点
47	大川遺跡迂回路地点138号墓出土 後北式土器	実物	迂回路地点P-138-No.1 計1点
48	大川遺跡迂回路地点138号墓出土 石器(ナイフ・搔器)	実物	迂回路地点P-138-No.ナシ3点 計3点
49	大川遺跡迂回路地点202号墓出土 北大式土器	実物	迂回路地点P-202-No.1・2・3 計3点
50	〃	実物	〃
51	〃	実物	〃
52	大川遺跡迂回路地点202号墓出土 石製品(玉)	実物	迂回路地点P-202-No.1・2・3・4・5・9・10・11・12・13・14(3点)・No.ナシ19点 計32点
53	大川遺跡50号墓出土 北大式土器	実物	GP-50-No.1 計1点
54	大川遺跡50号墓出土 石器(石鎌)	実物	GP-50-No.8・No.ナシ3点 計4点
55	大川遺跡50号墓出土 金属器(青銅製垂飾具・刀子)	実物	GP-50-No.6・7(青銅製垂飾具)・2(刀子) 計3点
56	大川遺跡30号墓出土 擦文土器	実物	GP-30-No.6 計1点
57	大川遺跡30号墓出土 金属器(耳飾り・刀子)	実物	GP-30-No.2・8(耳飾り)・3・4(刀子) 計4点
58	大川遺跡41号墓出土 金属器(耳飾り・大刀)	実物	GP-41-No.4・5(耳飾り)・1・2・3(大刀) 計5点
59	大川遺跡137号墓出土 擦文土器	実物	GP-137-No.11 計1点
60	大川遺跡137号墓出土 金属器	実物	GP-137-No.7(2点) 計2点
61	天内山遺跡出土各種遺物 鉄鍋片・ニンカリ(耳飾り)・切羽・ガラス玉	実物	鉄鍋片2点・ニンカリ1点・切羽1点・ガラス玉2点
62	カムイギリ(寄贈資料)	実物	難波琢雄氏より寄贈された資料
63	シャチ頭骨	実物	豊浜神社に奉納されたもの、和人とアイヌで共通してご神体として崇める
64	クマ頭骨	実物	参考資料

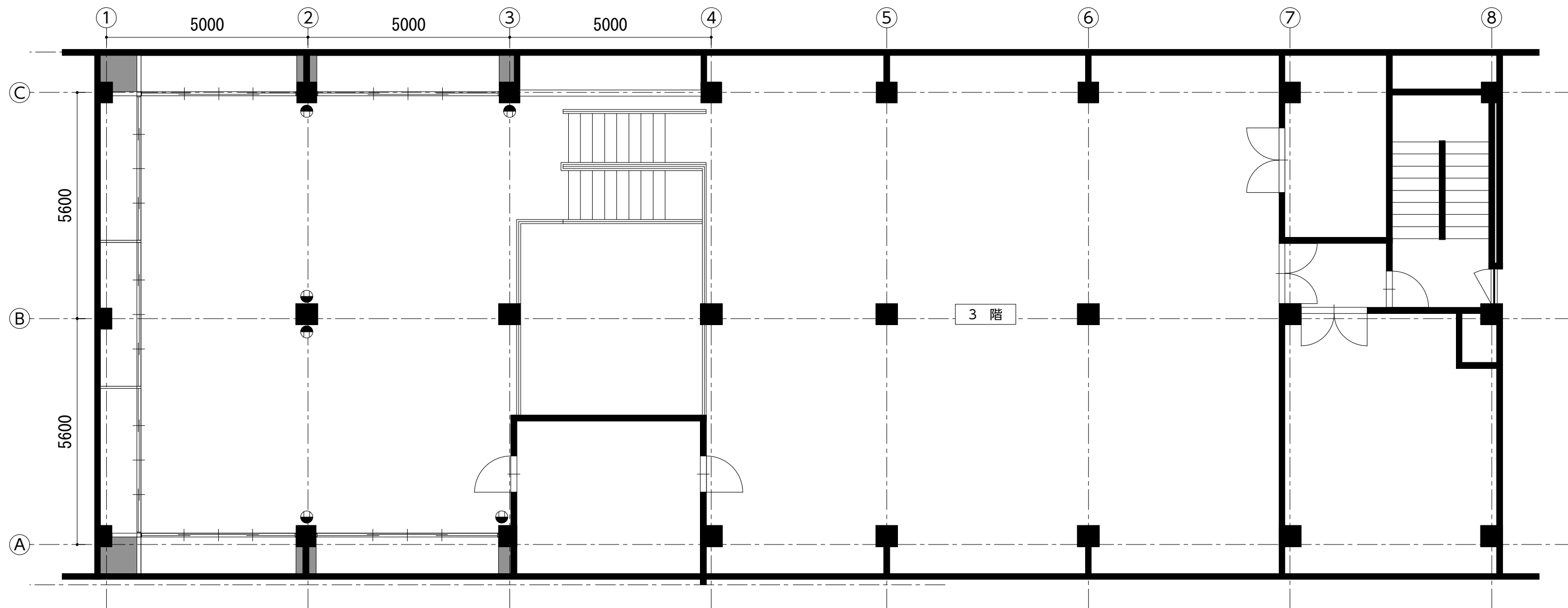
No.	名 称	形態	注 記
65	イナウ	実物	復原資料
66	高台杯	実物	伝世資料
67	イクバスイ	実物	伝世資料
68	墓標	実物	伝世資料 先端を納めて固定する方法要検討
69	「狩猟の図」	実物	古絵図、早坂文嶺(画号:二司馬ニシバ)は松前藩お抱えの絵師→運上家展示の武者のぼり・額装なし
70	マレク装着例	実物	伝世資料
71	マレク	実物	入舟遺跡出土 T35 I 2300・X15 II 145・V20 I 172・X15 II 173・U37 I 3187 計5点
72	銚頭	実物	入舟遺跡出土 SM-2-340・784・599・753・221 計5点 大川遺跡出土 S18 I No.ナシ・O22 I 60・I35 I 661 計3点
73	中柄	実物	入舟遺跡出土 SM-2-428・470・592・760・601 計5点 b 大川遺跡出土 O23 I 4・R25 I ④・L43 I 43 計3点
74	銅鏃	実物	入舟遺跡出土 SM-2-269・144・342 計3点
75	骨角製編針	実物	入舟遺跡出土 X23 II 37 計1点 出土 M44 I 58・T38 I 442 計2点 大川遺跡
76	骨角製錘	実物	大川遺跡出土 S41 I 211・K46 I 416 計2点
77	骨角製針入	実物	入舟遺跡出土 Y16 II No.ナシ 計1点 18 I No.ナシ・L43 I 13・O23 I 12・R19 I No.ナシ 計4点 大川遺跡出土 R
78	サケ皮の靴	実物	伝世資料 猟によって得たものを加工
79	珠洲陶器	実物	大川遺跡出土
80	和鏡	実物	大川遺跡出土 H50 I No.ナシ・M37 I No.ナシ 計2点 入舟遺跡出土資料 GP-1-1・X26 I (縁辺部に穿孔→タマサイとして転用) 計2点
81	泰和重宝	実物	大川遺跡出土 M52 I 86(資料の縁辺部に穿孔→タマサイとして転用)
82	椀(マタジュウ)	実物	伝世資料 シロシのあるもの
83	肥前陶磁器(マタジュウの朱書あり)	実物	大川遺跡出土
84	上棟銭(ヤマジョウの銘あり)	実物	大川遺跡出土 S29 I 151
85	銭のついたタマサイ	実物	大川遺跡出土 遺構外(連としたもの)
86	火打石	実物	アイヌ墓坑出土の副葬品(入舟遺跡GP-14)セットで火起こしに使われる。ふだんはチセの炉の火は絶やすことはないため、新しくチセを建てたときや山に狩猟にでかける時に携帯し使用する GP-14-7(火打金)、GP-14-8(火打石) 各1点
87	火打金	実物	
88	アットゥシ	実物	専用展示ケース付(不要?)、伝世資料
89	腕輪(テクンカニ)	実物	入舟遺跡出土 UP-9-1
90	耳飾り(ニンカリ)	実物	アイヌ墓坑出土の副葬品(大川遺跡GP-600)。様々な形態があり男女問わず日常的に使用された耳飾り GP-600-5・177 計2点
91	首飾り(タマサイ)	実物	中国などからサハリンを経由し入手していたが、後に江戸や大坂でも生産、重要な交易品の一つとなったガラス玉 1連(252点)
92	首飾り(タマサイ)	実物	アイヌの装飾品(入舟遺跡出土)ガラス玉 4連
93	太刀(エムシ)	実物	アイヌ墓坑出土の副葬品(入舟遺跡GP-14)戦に使う武器ではなく、儀礼用のもので男性の墓に副葬される場合が多い。 GP-14-1 計1点
94	刀子(マキリ)	実物	アイヌ墓坑出土の副葬品(大川遺跡GP-600)アイヌは金属の精錬技術を持たず、金属器については和人から入手 GP-600-6 計1点
95	煙管(キセル)	実物	アイヌ墓坑出土の副葬品(入舟遺跡GP-14)喫煙は社交や儀礼の場において重要な役割を持ち、単なる嗜好ではなく文化的な機能を持つ
96	花矢	実物	復元資料

No.	名 称	形態	注 記
97	イクバスイ	実物	伝世資料
98	高台杯	実物	伝世資料
99	イナウ	実物	復元資料
100	行器	実物	伝世資料
101	盆	実物	復元資料
102	西蝦夷地ヨイチ生ノ風景	実物	余市町指定文化財
103	寛文銘の獅子頭	実物	蝦夷地鯨場御守護の獅子頭として神社社殿に奉納
104	林家文書「上下ヨイチ蝦夷人家数人別書上」	実物	家数89軒、人別564人／惣乙名、脇乙名、小使
105	林家文書「ヨイチ御場所役土人名前書上」	実物	役土人十四人江為土産 清酒五合ツハ
106	林家文書「ヨイチ御場所蝦夷人御菓頂戴書上」	実物	イクツからモレシヨまで
107	林家文書「天保九年上下ヨイチラムシャ人別帳」	実物	イコノンミからモンコオノまで33人
108	林家文書「寛 土人江御目見得ニ相越候節遣ス品」	実物	イコシリキから鎮次までへのラムシャの節遣ス品
109	林家文書「土人相越の節至来品候のこと」	実物	
110	林家文書「役土人名前書」	実物	ヲシリソツからスハケまで8名
111	林家文書「老人名前書」	実物	タサラ72才あらすハケ79才まで8名
112	林家文書「ヨイチ場所役蝦夷人名前并に家数人別書」	実物	惣乙名ヲシリソツからヲハタツまで79軒493人
113	林家文書「差上申御証文の事 上下ヨイチ御場所御請負被仰付」	実物	請負商人のアイヌ介抱、漁業操業規模、異国船、軽物義務
114	林家文書「安間純之進東西蝦夷地廻浦の節諸取調書上 漁業手配方書上」	実物	ヨイチ場所の年間の漁業仕来、労働に組み込まれるアイヌ
115	林家文書「安政三年諸書上 ヨイチ御場所建網糸網員数書上」	実物	幕末にかけて増加する大網
116	林家文書「安政三年諸書上 与市御場所永住出稼人別書上」	実物	追鯨漁民の増加、永住和人の誕生、
117	弁財天神像(厨子入)	実物	場所を守るために林家により勧請された稻荷神／善寶寺信仰
118	烏天狗神像(厨子入)	実物	
119	龍宮三尊(厨子入)	実物	
120	翁稻荷神像(厨子入厨子入)	実物	
121	林家文書「役人廻浦の節報告 与市御場所已年ヨリ致帰化候者書上」	実物	丹助ほか11人男性アイヌの和名(致帰化候者)
122	御軽物書上	実物	上下ヨイチ御場所御軽物と称した狐、水豹皮の出産物
123	林家文書「以答書奉申上候(夏漁マシケ、フルウへ出稼の件)」	実物	他場所への出稼ぎ
124	林家文書「夏漁事追鮑出稼書上」	実物	春漁事済後他場所への出稼ぎ／フルウ場所へ男性アイヌ35人、マシケ場所へ男女アイヌ30人／追鮑について城下双方請負人熟談の上是迄差立候に付
125	林家文書「マシケ江秋味出稼届書」	実物	他場所への出稼ぎ
126	長福丸の船絵馬	実物	列島の経済に組み込まれる蝦夷地土産物
127	栄傳丸の船絵馬	実物	列島の経済に組み込まれる蝦夷地土産物
128	高運丸の船絵馬	実物	列島の経済に組み込まれる蝦夷地土産物

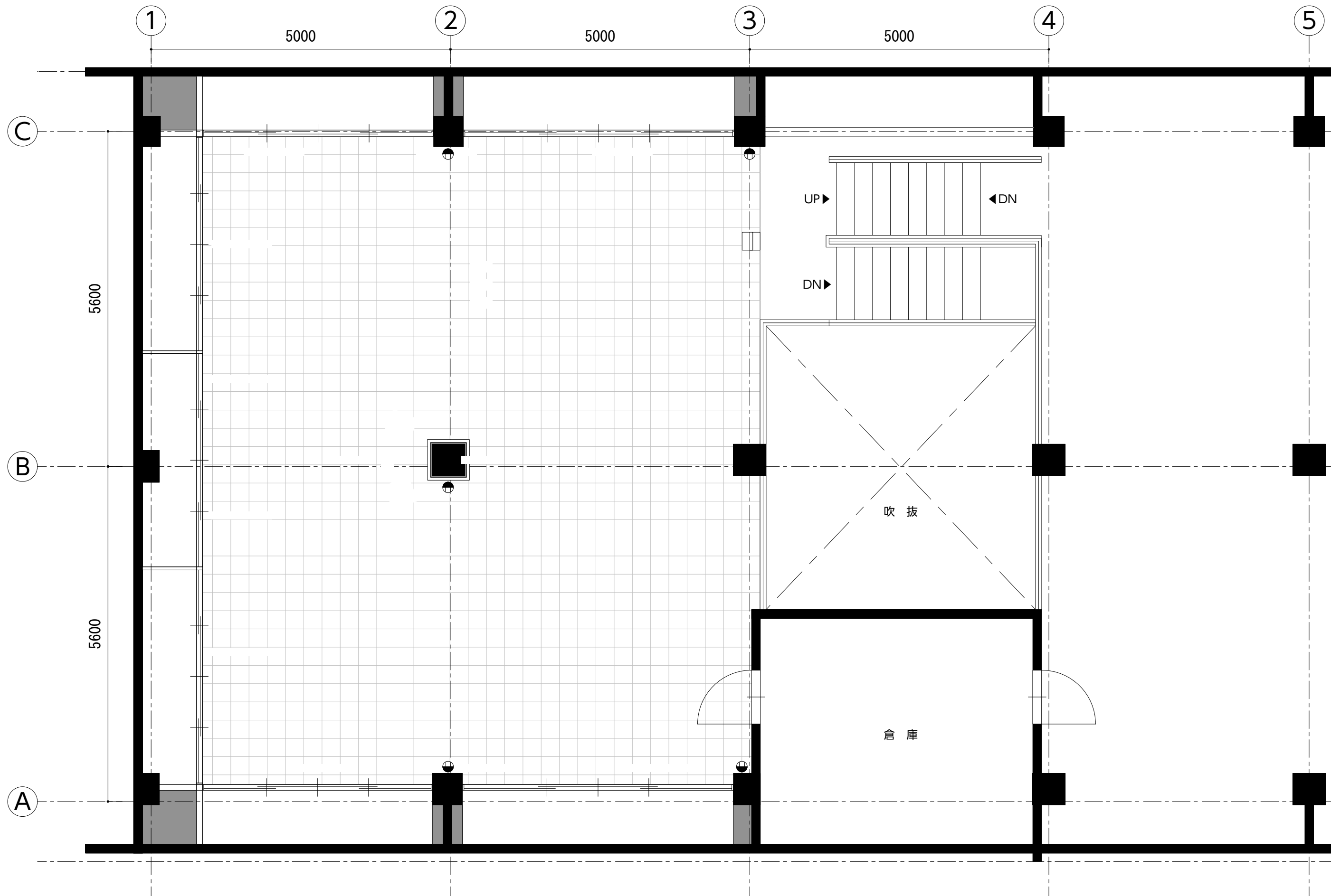


No.	名 称	形態	注 記
129	長福丸の船絵馬	実物	列島の経済に組み込まれる蝦夷地土産物
130	嘉永丸の船絵馬	実物	列島の経済に組み込まれる蝦夷地土産物
131	廻福丸の船絵馬	実物	列島の経済に組み込まれる蝦夷地土産物
132	林家文書「入津諸届書上 三番 長福丸口書」	実物	林家雇船、若狭木綿屋源兵衛手船
133	「太漁」の額	実物	明治十有年、永全寺龍神堂へ寄進された絵額／春ニシテ秋サケの大漁を祈願／林家とアイヌとの関係
134	大乗寺前での記念写真	実物	
135	『コタン』	実物	
136	銅鏡	実物	北斗が大川遺跡で採集した銅鏡
137	土偶	実物	北斗が大川遺跡で採集した土偶 小樽市個人蔵

改修工事範囲

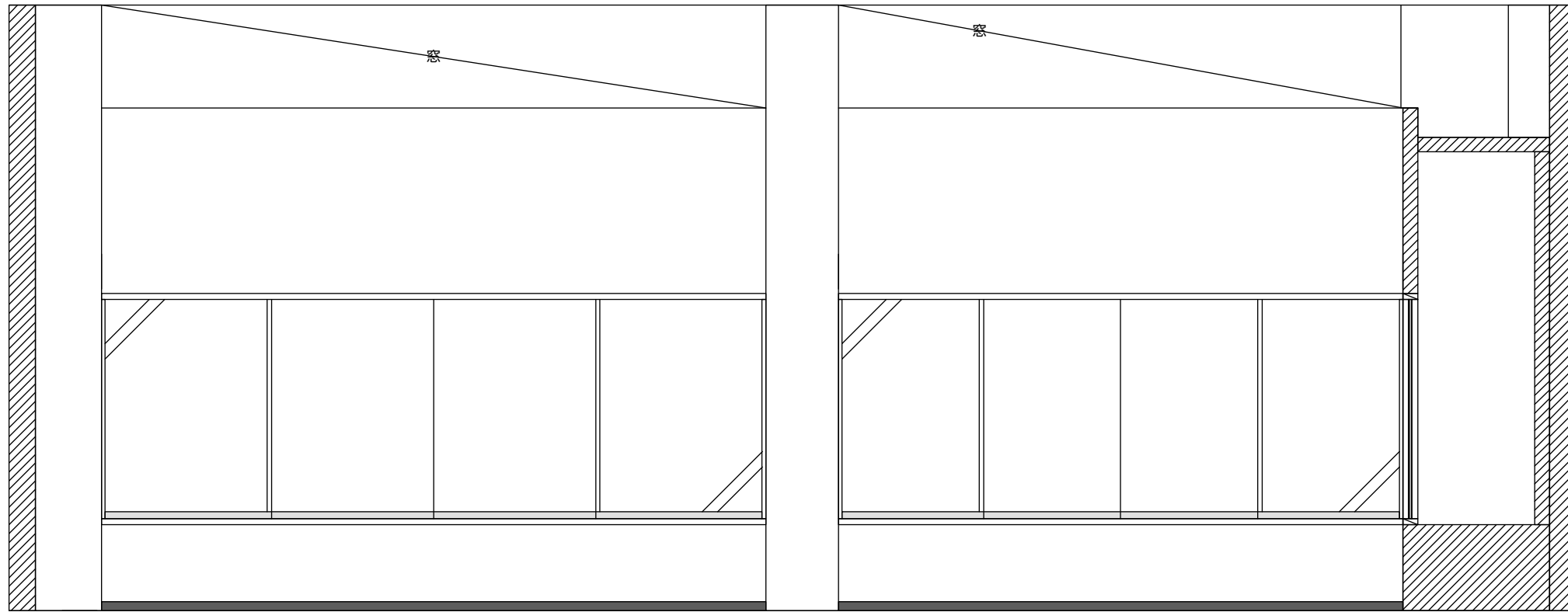
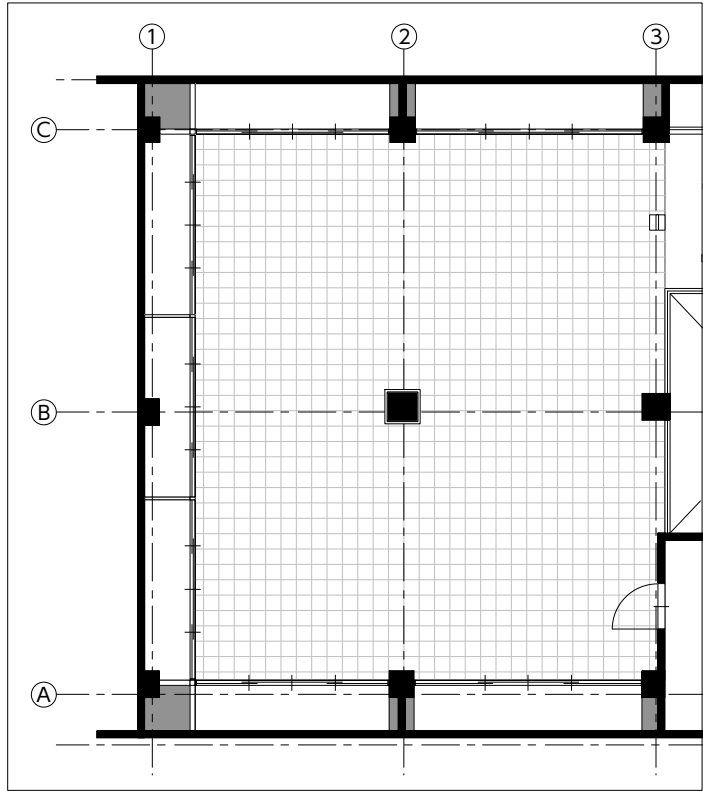


	工事名称 PROJECT TITLE 余市水産博物館・重文旧下ヨイチ展示改修工事	製図 DRAWN 作成日付 DATE DRAWN 21.06.15	縮尺 SCALE 1/100	図面NO. SHEET NO.
	図面名称 DRAWING TITLE 全体平面図			



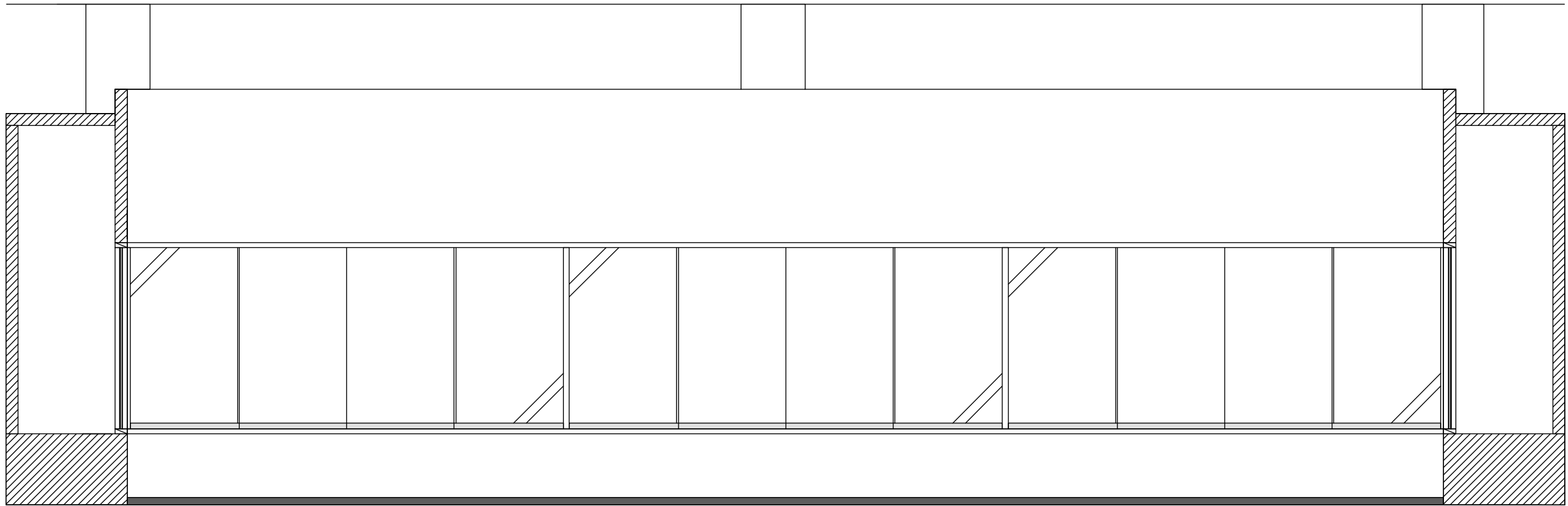
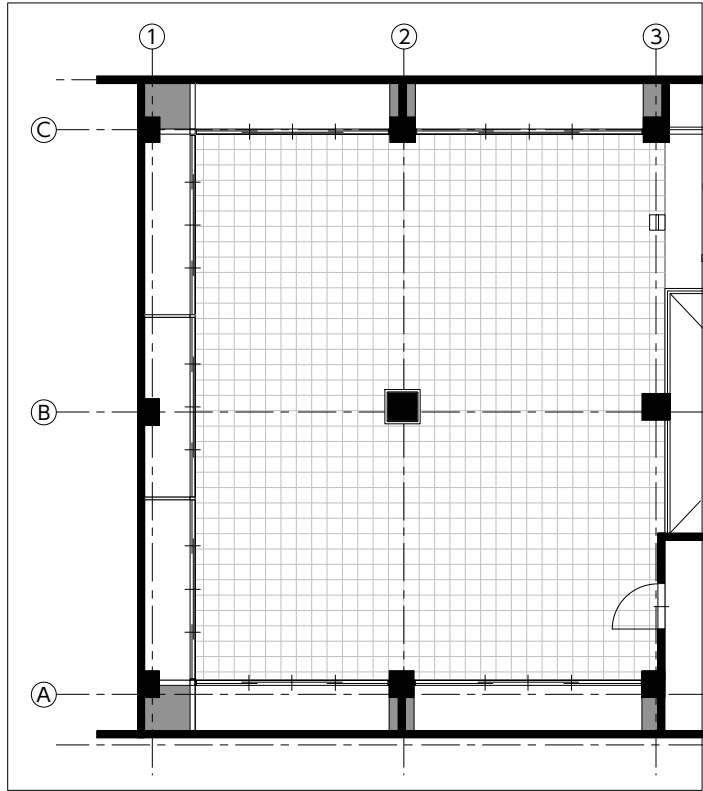
	工事名称 PROJECT TITLE 余市水産博物館・重文旧下ヨイチ展示改修工事 図面名称 DRAWING TITLE 平面図	製図 DRAWN 作成日付 DATE DRAWN 21.06.15	縮尺 SCALE 1/60	図面NO. SHEET NO.
--	--	---	------------------	-----------------

立面図A



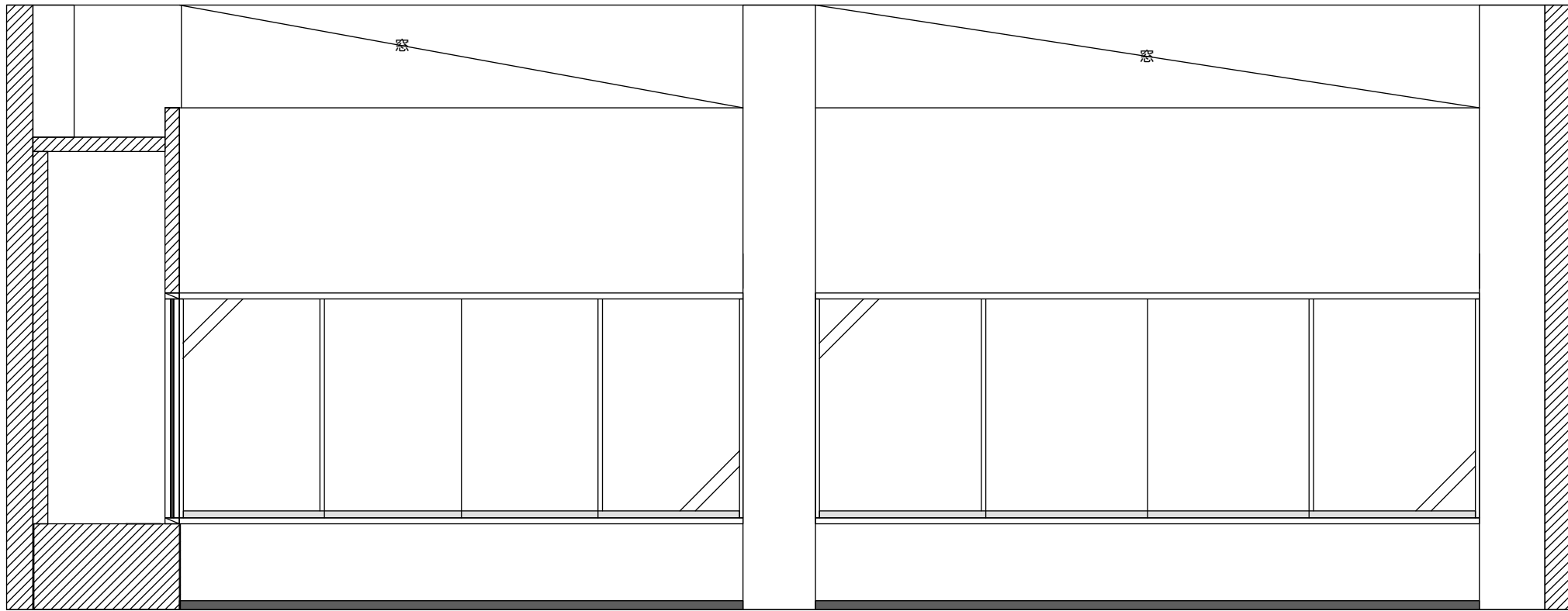
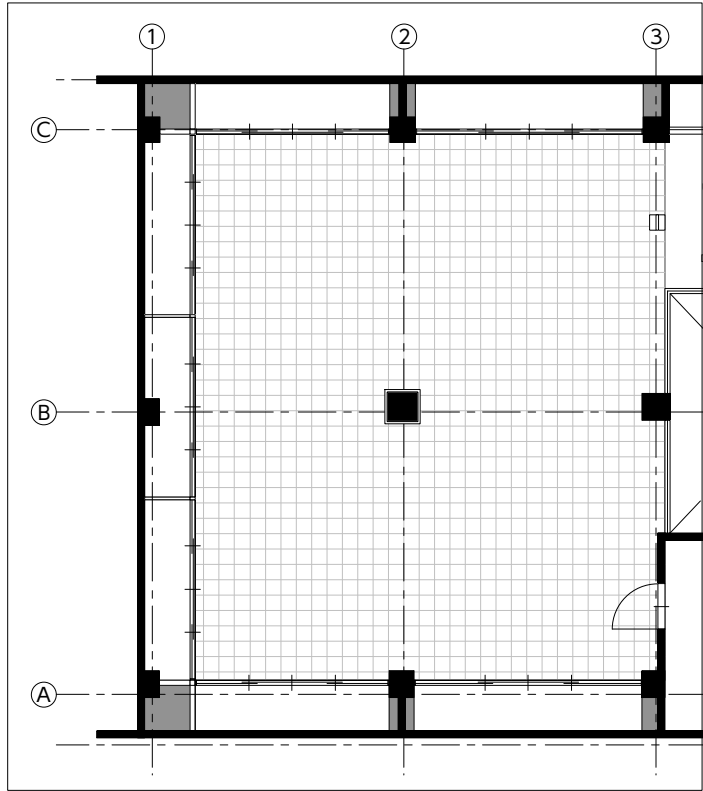
	工事名称 PROJECT TITLE 余市水産博物館・重文旧下ヨイチ展示改修工事 図面名称 DRAWING TITLE 立面図A	製図 DRAWN 作成日付 DATE DRAWN 21.07.05 <del>21.06.15</del>	縮尺 SCALE 1/40	図面NO. SHEET NO.
--	---	--	------------------	-----------------

立面図B

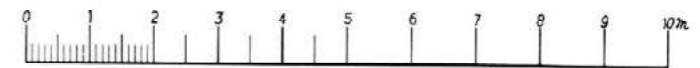
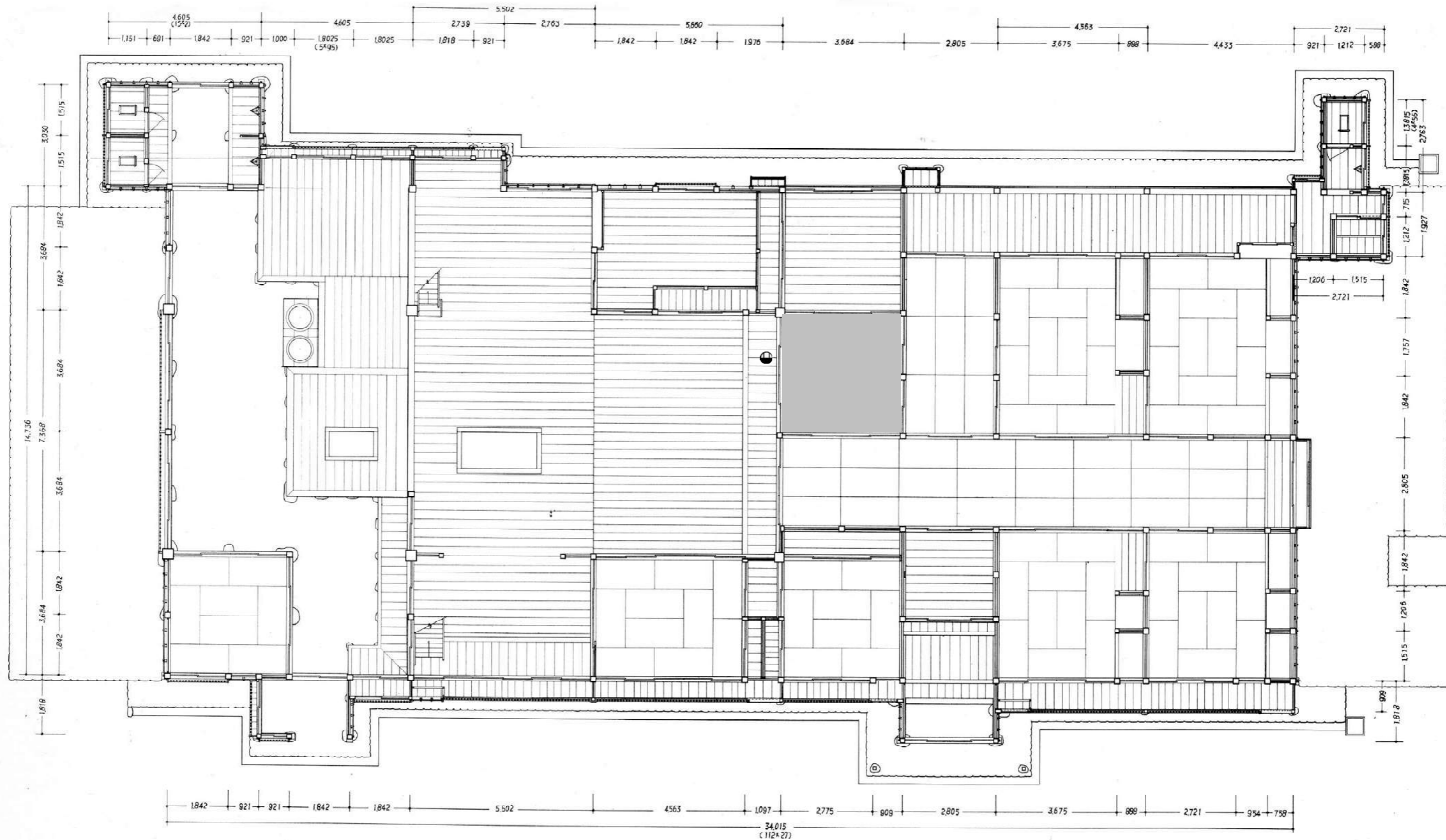


	工事名称 PROJECT TITLE 余市水産博物館・重文旧下ヨイチ展示改修工事	製図 DRAWN 図面名称 DRAWING TITLE 立面図B	作成日付 DATE DRAWN 21.07.05	21.06.15 縮尺 SCALE 1/40	図面NO. SHEET NO.
--	---	--	-----------------------------	------------------------------	-----------------

立面図C



		工事名称 PROJECT TITLE 余市水産博物館・重文旧下ヨイチ展示改修工事 図面名称 DRAWING TITLE 立面図C	製図 DRAWN  	作成日付 DATE DRAWN 21.07.05 <del>21.06.15</del>	縮尺 SCALE 1/40	図面NO. SHEET NO.
--	--	---	------------------	--	------------------	-----------------



	工事 余市水産博物館・重文旧下ヨイ子展示改修工事 図面名称 DRAWING TITLE 全体平面図	製図 DRAWN  	作成日付 DATE DRAWN 21.06.15	縮尺 SCALE  	図面NO. SHEET NO.
--	--	------------------	-----------------------------	------------------	-----------------