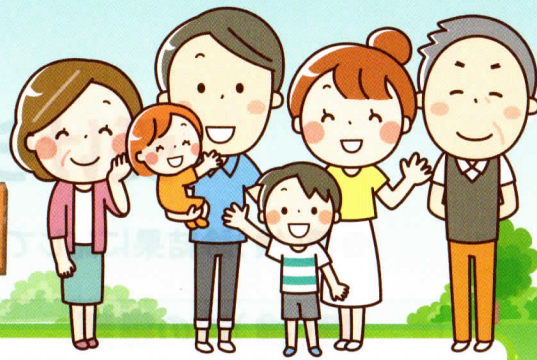


あなたの健康。 家族のしあわせ。



発行日:令和5年5月1日

令和5年度 特定健診・がん検診のお知らせ

STEP1:日程・会場を選ぶ

日程	会場	受付時間
6月24日(土)	中央公民館 (大川町)	午前6:30 ~ 12:00 ●混雑を避けるために、時間差でご案内します。 ●申込者が少ない場合、日程を短縮する場合があります。
6月25日(日)		
6月26日(月)		
6月27日(火)	福祉センター※ (富沢町)	

※福祉センターをご利用の方へ

旧お買い物駐車場が利用できなくなりました。今後は、余市消防署沢町出張所の裏側(沢町観光トイレ)をご利用ください。会場へ車でおこしの方は、中央公民館の日程もご検討ください。

STEP2:受たい健(検)診を裏面から選ぶ

STEP3:申し込む

①電話 .. 0135-21-2122 (子育て・健康推進課直通)

②申し込みフォーム ..



申込期日 .. 令和5年6月2日(金)



受けられる健(検)診一覧

●健(検)診結果に応じて無料で保健指導(生活改善プログラム)が受けられます。

健(検)診の種類	対象者	料金
特定健診	40歳以上の町国保加入者	500円
	40歳以上の生活保護受給者	無料
	後期高齢者医療加入者	500円
	(町国保以外の)被用者保険で「受診券」をお持ちの方	「受診券」をご確認ください

健(検)診の種類	対象者	料金(※1)	
がん検診	40歳以上の方	胃がん検診	1,200円
		肺がん検診	300円
		大腸がん検診	700円

※1 生活保護世帯の方は無料です

個人で受けると合計で約 10,000 円かかりますが、町の補助で約 7,500 円もお得に受けられます！

健(検)診の種類	対象者	料金
肝炎ウイルス検査	・40歳以上の方 ・今までC型肝炎ウイルス検査を受けたことのない方	無料
エキノコックス症検査	・小学3年生以上の方(未成年者は保護者同伴) ・原則5年以上エキノコックス症検査を受けていない方	無料
風しん抗体検査	昭和37年4月2日～ 昭和54年4月1日生まれの男性	無料

健(検)診の種類	対象者	料金(※2)	
オプション 検査	前立腺がん検診 (血液検査)	おおむね50歳以上の男性	2,310円
	ピロリ菌検査 (検便)	40歳以上の方	3,520円

※2 生活保護世帯の方も有料です